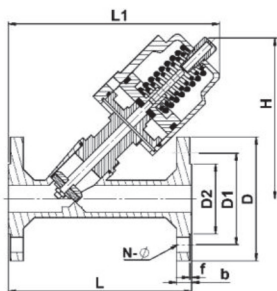


КЛАПАН ПНЕВМАТИЧЕСКИЙ ОДНОСТОРОННЕГО ДЕЙСТВИЯ ТИП «У» С УГЛОВЫМ СЕДЛОМ

МОДЕЛЬ NST-PF3

ТЕХНИЧЕСКИЕ ХАРАКТЕРИСТИКИ

КОРПУС	НЕРЖАВЕЮЩАЯ СТАЛЬ 316
ЦИЛИНДР	НЕРЖАВЕЮЩАЯ СТАЛЬ 316
СТЕРЖЕНЬ	316 SS ЖЕСТКОЕ ХРОМИРОВАННОЕ
ПРУЖИНЫ	PH 17.7 SS
ДИАПАЗОН ДАВЛЕНИЯ	0 -16 бар ДЛЯ ВОЗДУХА
МАКСИМАЛЬНАЯ РАБОЧАЯ ТЕМПЕРАТУРА	180°C
ДИАПАЗОН КОНТРОЛЬНОГО ДАВЛЕНИЯ	3-8 бар ДЛЯ ВОЗДУХА
В НОРМАЛЬНОМ СОСТОЯНИИ	ОТКРЫТО И ЗАКРЫТО

ДИАМЕТР	ПРИВОД (мм)	ОТВЕРСТИЕ (мм)	Kv (м3/ч)	P (МПа)	L	L1	H	D	D1	D2	N- Ø	b	f	ВЕС (кг)
DN15	50	13	4,7	0-1,6	130	160	140	95	65	45	4-14	14	2	2.55
DN20	50	18	9,5	0-1,6	150	165	140	105	75	58	4-14	14	2	3.05
DN25	50-63	24	18,1	0-1,6	160	185	145 / 175	115	85	68	4-14	14	2	4.4
DN32	63	31	23,1	0-1,6	180	200	188	140	100	78	4-18	16	2	6.1
DN40	63-90	35	32,9	0-1,6	200	202	190 / 140	150	110	88	4-18	16	3	8
DN50	90	45	52,8	0-1,6	230	222	245	165	125	102	4-18	16	3	10
DN65	90	61	82,6	0-1,0	290	340	280	185	145	122	4-18	18	3	
DN80	125	80	127	0-1,6	310	387	355	200	160	138	8-18	20	3	
DN100	125	90	132	0-0,25	350	410	382	215	190	158	8-18	20	3	