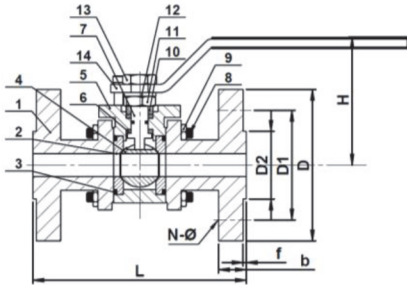


**NORDSTEAM®**

Made by PNOŠAN

Техническая информация

- 1-Разработано и произведено по DIN EN 13789:2002
- 2-Строительная длина по DIN EN 558-1:1995
- 3-Размеры концевой фланца по DIN EN 1092-1:2002
- 4-Проверка и тестирование по DIN EN 12266:2003

КРАН ШАРОВОЙ ФЛАНЦЕВЫЙ С РАЗБОРНЫМ КОРПУСОМ**МОДЕЛЬ NST-3PK**

РАЗМЕР	PN 16								
	L	D	D1	D2	H	f	b	N-Ø	
DN15	130	95	65	45	105	2	14	4*14	
DN20	150	105	75	58	108	2	16	4*14	
DN25	160	115	85	68	112	2	16	4*14	
DN32	180	140	100	78	118	2	18	4*18	
DN40	200	150	110	88	125	3	18	4*18	
DN50	230	165	125	102	137	3	20	4*18	
DN65	290	185	145	122	160	3	20	4*18	
DN80	310	200	160	138	180	3	22	8*18	
DN100	350	220	180	158	205	3	24	8*18	

ЗАПЧАСТИ

NO	ОПИСАНИЕ	МАТЕРИАЛ
1	КРЫШКА	EN-GJL-250, GJS-400-18-LT
2	СЕДЛО	PTFE (ПТФЭ)
3	ПРОКЛАДКА	PTFE (ПТФЭ)
4	ШАР	НЕРЖАВЕЮЩАЯ СТАЛЬ 304
5	КОРПУС	GGG 40.3
6	УПЛОТНИТЕЛЬ	PTFE
7	ШТОК	НЕРЖАВЕЮЩАЯ СТАЛЬ 2Cr13
8	КРЕПЕЖ	35
9	ГАЙКА	45
10	КОЛЬЦО	20
11	БЛОКИРОВКА	A3
12	ШАЙБА	A3
13	ГАЙКА	45
14	РУКОЯТКА	A3

УСЛОВИЯ ЭКСПЛУАТАЦИИ

МАКСИМАЛЬНОЕ ДОПУСТИМОЕ ДАВЛЕНИЕ (бар)	24
МАКСИМАЛЬНАЯ ТЕМПЕРАТУРА (°C)	-15 ~ +200 °C
МАКСИМАЛЬНОЕ РАБОЧЕЕ ДАВЛЕНИЕ (бар)	16

СОЕДИНЕНИЕ**ФЛАНЦЕВОЕ**

ДИАМЕТР	DN15	DN20	DN25	DN32	DN40	DN50	DN65	DN80	DN100	DN125	DN150	DN200
ВЕС (кг)	2	3	4.3	7.5	9	13.3	19.5	28	40			