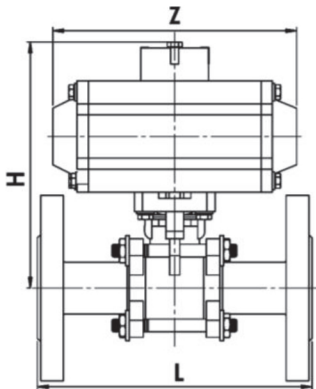


**NORDSTEAM®***Made by PNOBAN*

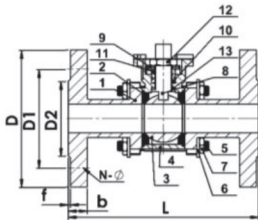
МАКСИМАЛЬНОЕ РАБОЧЕЕ ДАВЛЕНИЕ (бар) : -20~+160 °C

МАКСИМАЛЬНАЯ ТЕМПЕРАТУРА (°C) : 10 BAR

ПРИМЕНИМАЯ СРЕДА : ВОДА, ГАЗ, ЛЕГКИЕ КИСЛОТЫ

**КРАН ШАРОВОЙ С ПНЕВМАТИЧЕСКИМ ПРИВОДОМ**

ISO5211

**МОДЕЛЬ NST-РАКЗФУР****EAC**

NO	ОПИСАНИЕ	МАТЕРИАЛ	КОЛИЧЕСТВО
1	КРЫШКА	НЕРЖАВЕЮЩАЯ СТАЛЬ / ASTM351 CF8 / CF8M	2
2	СЕДЛО	PTFE (ПТФЭ)	2
3	ШАР	НЕРЖАВЕЮЩАЯ СТАЛЬ 304~316	1
4	КОРПУС	НЕРЖАВЕЮЩАЯ СТАЛЬ / ASTM A351 GR.CF8&CF8M	1
5	БОЛТ	ASTM A193 GR.B8	4-6
6	ШАЙБА	НЕРЖАВЕЮЩАЯ СТАЛЬ 304	8-12
7	ГАЙКА	ASTM A194 GR.8	8-12
8	ШТОК	НЕРЖАВЕЮЩАЯ СТАЛЬ / ASTM A276 GR.316 / 304	1
9	ШАЙБА ШТОКА	PTFE (ПТФЭ)	1
10	УПЛОТНЕНИЕ	PTFE (ПТФЭ)	1
11	УПЛОТНЕНИЕ ГРАФИТОВОЕ	ГИБКИЙ ГРАФИТ	1
12	ГАЙКА	НЕРЖАВЕЮЩАЯ СТАЛЬ 304	2
13	УПЛОТНЕНИЕ ШТОКА	PTFE (ПТФЭ)	1

РАЗМЕР	L	D	D1	D2	H	Z	N-∅	f	CXC	ВЕС (кг)	ISO 5211 С ВЕРХНИМ ФЛАНЦЕМ	ПРИВОД
DN15	130	95	65	45	170	144	4-14	2	9*9	1.25	F03-F05	NST-DA50
DN20	150	105	75	58	186	144	4-14	2	9*9	1.25	F03-F05	NST-DA50
DN25	160	115	85	68	205	144	4-14	2	11*11	1.85	F03-F05	NST-DA50
DN32	180	140	100	78	231	163	4-18	2	11*11	2.7	F03-F05	NST-DA63
DN40	200	150	110	88	244	214	4-18	3	14*14	2.7	F05-F07	NST-DA75
DN50	230	165	125	102	255	252	4-18	3	14*14	4.4	F05-F07	NST-DA88
DN65	290	185	145	122	274	252	4-18	3	17*17	4.4	F07-F10	NST-DA88
DN80	310	200	160	138	308	354	8-18	3	17*17	5.8	F07-F10	NST-DA125
DN100	350	220	180	158	363	418	8-18	3	19*19	11.3	F07-F10	NST-DA145